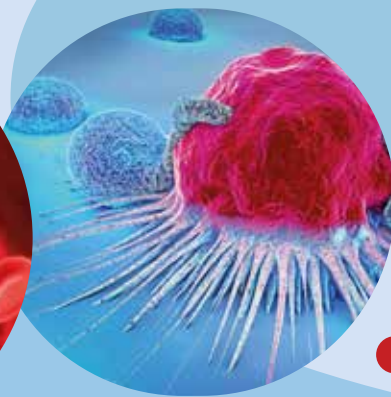
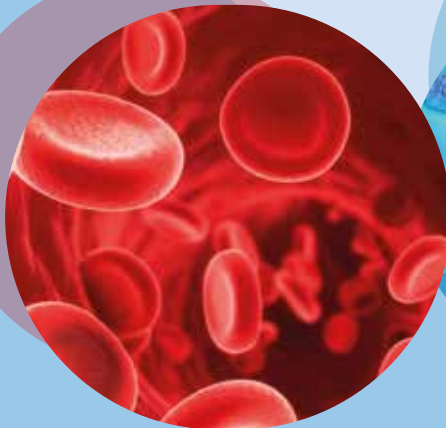


AGGIORNAMENTI in EMATOLOGIA



Responsabile Scientifico
Monica BALZAROTTI

● FAD ASINCRONA
15 febbraio | 31 dicembre
2024



AGGIORNAMENTI in EMATOLOGIA

FAD ASINCRONA 15 febbraio | 31 dicembre 2024

RAZIONALE

Lo sviluppo di nuove terapie, con bersagli molecolari specifici, ha portato ad una evoluzione e differenziazione del lavoro con un impegno sempre maggiore del personale medico e paramedico per l'organizzazione dei DH e per la gestione dei pazienti.

Il ruolo dell'infermiere risulta essere cruciale in quanto un tassello fondamentale del team che accompagna gli stessi nel loro percorso di cura.

La collaborazione tra lo specialista ematologo e l'infermiere risulta infatti essenziale soprattutto in un reparto dove vengono effettuate cure complesse che richiedono competenze specifiche di gestione sia dal punto di vista della somministrazione, della prevenzione e monitoraggio delle infezioni e per la gestione degli eventi avversi.

L'infermiere è inoltre il punto di riferimento del paziente in quanto lo accompagna dalla diagnosi alla dimissione e garantisce quella continuità assistenziale indispensabile per una presa in carico efficace da parte del territorio.

Il corso di aggiornamento si pone l'obiettivo di sviluppare le competenze dell'infermiere che assiste il paziente ematologico, attraverso la rassegna di argomenti di grande rilevanza quali:

- Comunicazione con il paziente
- Protocolli di rapido intervento
- Prevenzione monitoraggio e gestione delle infezioni
- Gestione dell'accesso venoso
- Organizzazione del DH alla luce delle nuove terapie

AGGIORNAMENTI in EMATOLOGIA

FAD ASINCRONA 15 febbraio | 31 dicembre 2024

PROGRAMMA

Anticorpi bispecifici, una nuova classe di farmaci: aspetti generali, efficacia e prevenzione

Monica Balzarotti

Simulazione e gestione pratica CRS di grado 1 e 2

Risposta a domande interattive

Simulazione e gestione pratica CRS di grado 3 e 4

Risposta a domande interattive

Chiara De Philippis, Daniele Mannina

Qual è il ruolo dell'infermiere nella gestione del paziente in trattamento con anticorpi bispecifici?

Laura Orlando

Infezioni: prevenzione, monitoraggio e gestione dei principali effetti collaterali da anticorpi bispecifici

Anna Spinelli

Gestione condivisa medici –infermieri dell'approccio al paziente in trattamento con anticorpi bispecifici

Simonetta Accarigi

Organizzazione del DH alla luce dei nuovi farmaci (bispecifici): cosa cambia?

Giuliana Nepoti

Modalità di comunicazione con il paziente ematologico

Maria Giovanna Zingale

AGGIORNAMENTI in EMATOLOGIA

FAD ASINCRONA 15 febbraio | 31 dicembre 2024

INFORMAZIONI

ID ECM 404701 | CREDITI 4,5

La FAD è stata accreditata ai fini ECM per 500 partecipanti per le seguenti figure sanitarie e discipline:

- **Medico Chirurgo**; Ematologia, Oncologia
- **Infermiere**

Per ottenere i crediti formativi ECM è obbligatorio:

- Appartenere alla figura professionale accreditata;
- Svolgere il test di valutazione entro e non oltre il 3 gennaio 2025. Il test può essere ripetuto fino ad un massimo di 5 tentativi, previa la ripetizione della fruizione dei contenuti per ogni singolo tentativo e sarà considerato superato al corretto completamento del 75% dei quesiti.

Obiettivo Formativo: 3 | Documentazione clinica. Percorsi clinico-assistenziali diagnostici e riabilitativi, profili di assistenza - profili di cura

Iscrizioni

È possibile iscriversi alla FAD attraverso il sito del provider ww.bibagroup.it

CLICCA QUI
per iscriverti



La invitiamo inoltre, per migliorarci e per soddisfare le sue future esigenze, a compilare il questionario di preparazione alla prossima FAD

CLICCARE QUI
per il questionario



PROVIDER E SEGRETERIA ORGANIZZATIVA



Head Office: Via Emilia, 38 - 90144 Palermo

Branch Office: Milano - Nuoro - Verona

Pbx 091.527416 - Fax 091.527062

E-mail: congressi@bibagroup.it - www.bibagroup.it