

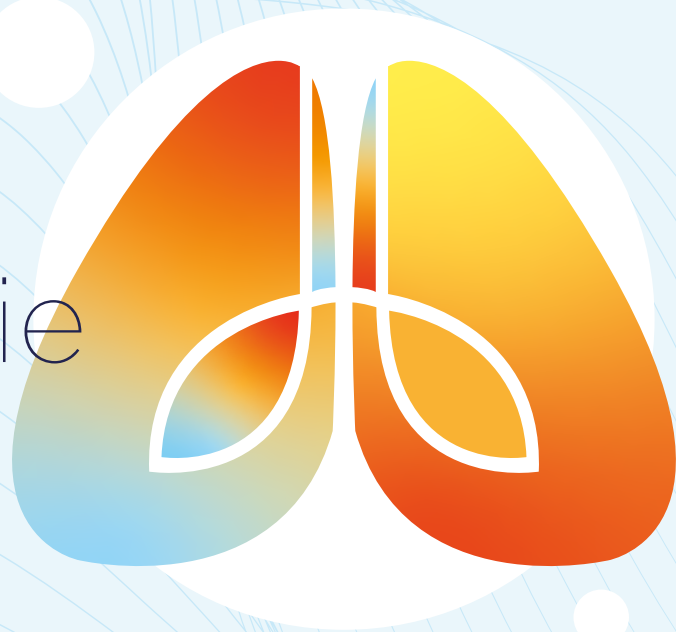
Iperensione Polmonare e Connettivopatie

22 Febbraio 2024

Aula Magna "Maurizio Vignola"
Ospedale V. Cervello

Responsabili Scientifici

M. Gabriella Carmina | Chiara Minà



Ipertensione Polmonare e Connettivopatie

22 Febbraio 2024
Aula Magna "Maurizio Vignola"
Ospedale V. Cervello

I SESSIONE

Moderatori: **L. Buffa** | **G. Geraci** | **M. Mule**

- 14.30 **Caso Clinico:** Ipertensione polmonare in paziente affetto da sindrome da anticorpi antifosfolipidi | **A. Gulotta**
Inquadramento eziologico | **C. Minà**
Diagnostica ecocardiografica | **D. Bellavia**
Cateterismo cardiaco | **E. Pieri**
Opzioni terapeutiche | **M. G. Carmina**

II SESSIONE | MALATTIE REUMATOLOGICHE

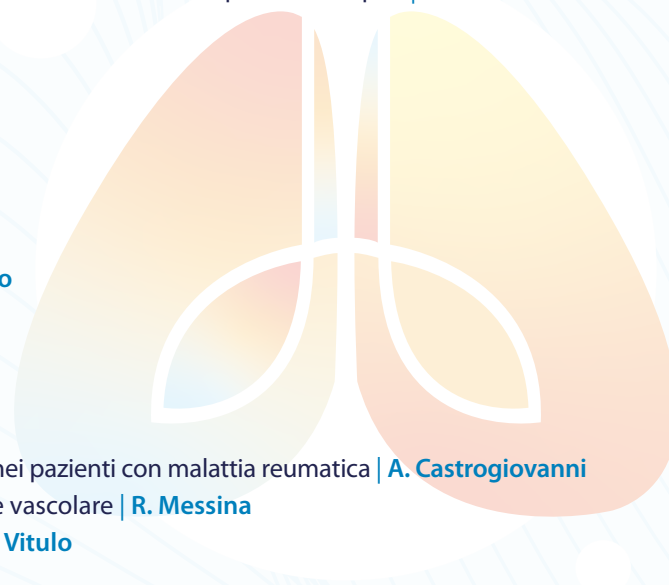
Moderatori: **B. Tuttolomondo** | **M. R. Bonsignore**

- 16.30 Inquadramento eziologico ed epidemiologica | **G. Guggino**
L'ipertensione polmonare nella sclerodermia | **G. Provenzano**
L'ipertensione polmonare nel lupus | **G. Pistone**
- 17.00 Coffee break

III SESSIONE

Moderatori: **N. Scichilone** | **G. Failla** | **G. Guggino**

- 17.30 Iter diagnostico di screening del coinvolgimento polmonare nei pazienti con malattia reumatica | **A. Castrogiovanni**
Malattia reumatica: quadro misto di malattia parenchimale e vascolare | **R. Messina**
Ipertensione polmonare 3° gruppo: opzioni terapeutiche | **P. Vitulo**
- 19.00 Chiusura del Meeting



Ipertensione Polmonare e Connettivopatie

22 Febbraio 2024
Aula Magna "Maurizio Vignola"
Ospedale V. Cervello

Responsabili Scientifici

M. Gabriella Carmina | Chiara Minà

Sede del Congresso

Aula Magna "Maurizio Vignola" Ospedale V. Cervello, Palermo

ID ECM **401752** | Crediti assegnati **4**

Il Congresso è stato accreditato, ai fine ECM, per n. 50 partecipanti e per le seguenti figure professionali e discipline:

- **Medico Chirurgo:** Cardiologia, Pneumologia, Reumatologia, Medicina Interna, Medicina Generale (Medici di famiglia)
- **Biologo**

Per avere diritto ai crediti formativi ECM è obbligatorio:

- Appartenere alle figure sanitarie e alle discipline per la quale è stato accreditato l'evento;
Il test sarà superato al corretto completamento del 75% dei quesiti;

- Aver frequentato il 90% delle ore formative accreditate

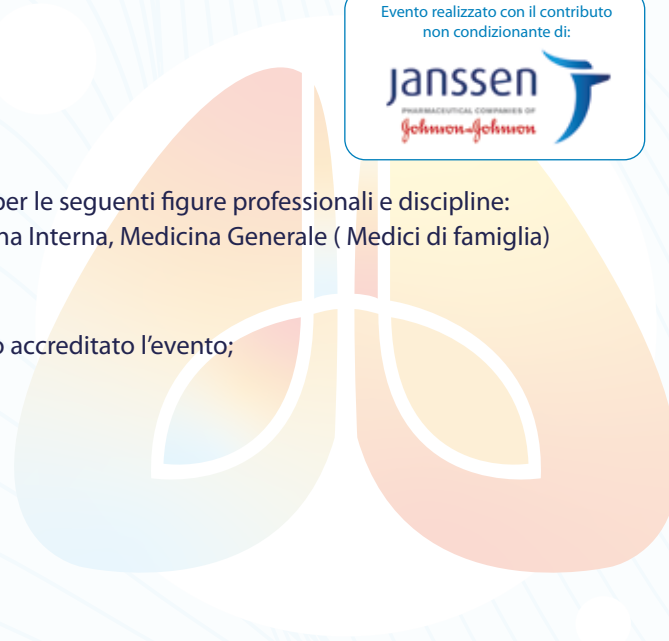
Obiettivo Formativo: 2 | Linee guida - Protocolli - Procedure

Iscrizione

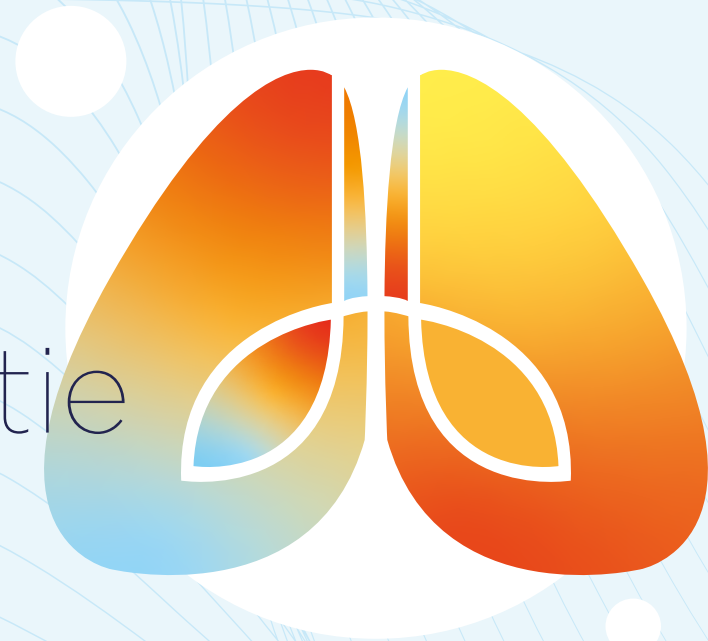
L'iscrizione al congresso è gratuita e da diritto a:

- Crediti formativi • Coffee break • Attestato di partecipazione

Evento realizzato con il contributo
non condizionante di:



Ipertensione Polmonare e Connettivopatie



PROVIDER E SEGRETERIA ORGANIZZATIVA



Head Office: Via Emilia, 38 - 90144 Palermo
Branch Office: Verona - Napoli - Nuoro
Pbx 091.527416 - Fax 091.527062
E-mail: congressi@bibagroup.it - www.bibagroup.it