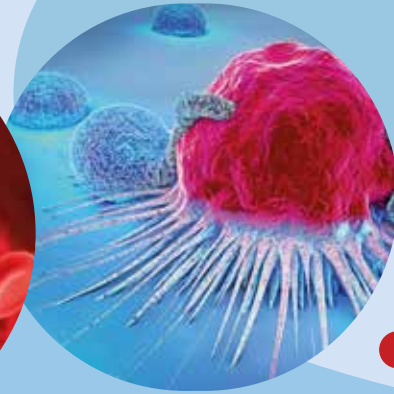
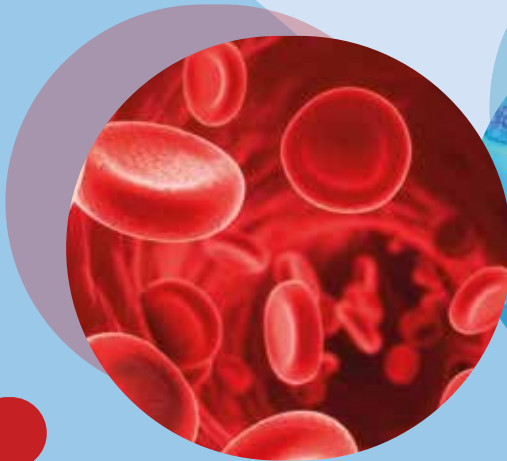


# AGGIORNAMENTO sulle PATOLOGIE ONCOEMATOLOGICHE



Responsabile Scientifico  
**Luca NASSI**

● **FAD ASINCRONA**  
15 maggio | 30 dicembre  
2022



# AGGIORNAMENTO sulle PATOLOGIE ONCOEMATOLOGICHE

FAD ASINCRONA 15 maggio | 30 dicembre 2022

## RAZIONALE

Lo sviluppo delle conoscenze biologiche riguardanti neoplasie ematologiche ha portato all'applicazione di trattamenti sempre più precisi che sono diretti a bersagli molecolari specifici sulle cellule neoplastiche o che sono in grado di modificare il microambiente attraverso il controllo di meccanismi immunologici che ne favoriscono l'origine e l'espansione in associazione alle terapie tradizionali.

Il percorso assistenziale ai pazienti affetti da queste patologie, dall'inquadramento diagnostico al trattamento, necessita dell'intervento multidisciplinare di differenti professionalità che si integrano continuamente con la finalità di raggiungere obiettivi di sicurezza e di efficacia.

È indispensabile, pertanto, la condivisione delle conoscenze sull'equilibrio della proliferazione e della morte cellulare e sul controllo delle possibili alterazioni che sono alla base della patogenesi e dei trattamenti più recenti delle neoplasie ematologiche.

Il corso di aggiornamento si pone l'obiettivo di sviluppare le competenze dell'infermiere che assiste il paziente ematologico, attraverso la rassegna di argomenti di grande rilevanza quali la gestione delle infezioni degli accessi venosi, stravasi, emergenze in ematologia e la gestione del paziente ematologico in epoca pandemica.

Saranno approfondite anche alcune patologie quali il Linfoma Follicolare e il Linfoma diffuso a grandi cellule B da un punto di vista di patologia e corretta somministrazione di nuovi farmaci al fine di assicurare ed uniformare diagnosi e terapie standard nazionali ed internazionali di cura.



# AGGIORNAMENTO sulle PATOLOGIE ONCOEMATOLOGICHE

FAD ASINCRONA 15 maggio | 30 dicembre 2022

## PROGRAMMA

La FAD si articola su 7 relazioni della durata di 25 minuti ciascuna con discussione interattiva finale  
Durata totale del Corso: 3 ore

Linfoma diffuso a grandi cellule B: patologia e novità

**Luca Nassi**

Gestione del paziente ematologico in epoca pandemica

**Francesco Piazza**

Linfoma Follicolare: patologia e novità

**Potito Rosario Scalzulli**

Stravasi

**Gabriella Tomei**

Gestione infezioni

**Vittoria Tarantino**

Emergenze in ematologia

**Attilio Olivieri**

Gestione accessi venosi

**Gabriella D'Agostino**

Discussione con la partecipazione di tutta la faculty

# AGGIORNAMENTO sulle PATOLOGIE ONCOEMATOLOGICHE

FAD ASINCRONA 15 maggio | 30 dicembre 2022

INFORMAZIONI

ID ECM **348158** | CREDITI **4,5**  AGENZIA NAZIONALE PER  
I SERVIZI SANITARI REGIONALI

La FAD è stata accreditata ai fini ECM per 500 partecipanti per le seguenti figure sanitarie:

## • INFERMIERE

Per ottenere i crediti formativi ECM è obbligatorio:

- Appartenere alla figura professionale accreditata;
- Svolgere il test di valutazione entro e non oltre il 2 gennaio 2023. Il test può essere ripetuto fino ad un massimo di 5 tentativi, previa la ripetizione della fruizione dei contenuti per ogni singolo tentativo e sarà considerato superato al corretto completamento del 75% dei quesiti.

**Obiettivo Formativo:** 1 | Applicazione nella pratica quotidiana dei principi e delle procedure dell'evidence based practice (EBM - EBN - EBP)

Area di sistema

## ISCRIZIONI

È possibile iscriversi alla FAD attraverso il sito del provider [www.bibagroup.it](http://www.bibagroup.it)

CLICCARE QUI  
per iscriverti



L'evento è stato realizzato grazie  
al contributo non condizionante di:



## PROVIDER E SEGRETERIA ORGANIZZATIVA



**Head Office:** Via Emilia, 38 - 90144 Palermo

**Branch Office:** Milano - Nuoro - Verona

Pbx 091.527416 - Fax 091.527062

E-mail: [congressi@bibagroup.it](mailto:congressi@bibagroup.it) - [www.bibagroup.it](http://www.bibagroup.it)