

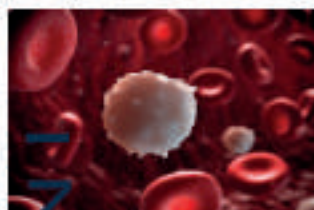
1 giugno | 31 luglio
2021

Fad asincrona

AGGIORNAMENTO SULLE PATOLOGIE ONCOEMATOLOGICHE

RESPONSABILE SCIENTIFICO
Maria CANTONETTI





AGGIORNAMENTO SULLE PATOLOGIE ONCOEMATOLOGICHE

Fad asincrona 1 giugno | 31 luglio 2021

ISCRIZIONE E PARTECIPAZIONE ALLA FAD

CLICCA QUI per iscriverti



Cliccare su "CLICCA QUI per iscriverti" per effettuare l'iscrizione alla FAD

Una volta completata l'iscrizione verrà inviata una email con l'indicazione del "Nome utente" e "Password".

Per accedere alla FAD, che sarà attiva dall'1 giugno al 31 luglio 2021, occorre cliccare sul tasto "Accedi adesso".

Dopo aver terminato la FAD, completare il test di valutazione dell'apprendimento.

e successivamente la "Customer satisfaction". Infine, si potrà scaricare il proprio attestato accedendo alla propria area riservata utilizzando le credenziali di accesso ricevute al momento dell'iscrizione.

INFORMAZIONI SCIENTIFICHE

Crediti formativi  

ID ECM 318240 - Crediti formativi assegnati: **4,5**

L'evento formativo è rivolto alla figura sanitaria di **Infermiere**.

Per avere diritto ai crediti formativi ECM è obbligatorio:

- Appartenere alla figura professionale per la quale è stato accreditato l'evento;
- Svolgere il test di valutazione entro e non oltre il **31 luglio 2021**, data di termine del corso. Il test può essere ripetuto fino ad un massimo di 5 tentativi, previa la ripetizione della fruizione dei contenuti per ogni singolo tentativo e sarà considerato superato al corretto completamento del 75% dei quesiti.

Obiettivo Formativo - Applicazione nella pratica quotidiana dei principi e delle procedure dell'evidence based practice (EBM - EBN - EBP)

Area Formativa - Obiettivi formativi di sistema

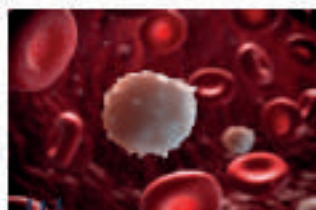
Provider e Segreteria Organizzativa



Head Office: Via Emilia, 36 - 90144 Palermo
 Branch Office: Milano - Nuoro - Verona
 Pbx 091.527416 - Fax 091.527062
 E-mail: congressi@bibagroup.it - www.bibagroup.it

Evento realizzato con il contributo non condizionante di:





AGGIORNAMENTO SULLE PATOLOGIE ONCOEMATOLOGICHE

Fad asincrona 1 giugno | 31 luglio 2021

RAZIONALE

Lo sviluppo delle conoscenze biologiche riguardanti neoplasie ematologiche ha portato all'applicazione di trattamenti sempre più precisi che sono diretti a bersagli molecolari specifici sulle cellule neoplastiche o che sono in grado di modificare il microambiente attraverso il controllo di meccanismi immunologici che ne favoriscono l'origine e l'espansione in associazione alle terapie tradizionali.

Il percorso assistenziale ai pazienti affetti da queste patologie, dall'inquadramento diagnostico al trattamento, necessita dell'intervento multidisciplinare di differenti professionalità che si integrano continuamente con la finalità di raggiungere obiettivi di sicurezza e di efficacia. È indispensabile, pertanto, la condivisione delle conoscenze sull'equilibrio della proliferazione e della morte cellulare e sul controllo delle possibili alterazioni che sono alla base della patogenesi e dei trattamenti più recenti delle neoplasie ematologiche.

Lo scopo di questo corso è quello di consolidare le conoscenze fondamentali sulla fisiologia delle cellule del sangue e dei loro progenitori e sulla patogenesi e la gestione delle malattie neoplastiche che da esse derivano per costituire il supporto indispensabile all'aggiornamento costante e progressivo.

Il Corso si articola su 6 relazioni della durata di 30 minuti ciascuno con discussione interattiva finale
Durata totale del Corso: 3 ore.

Il sangue e i progenitori delle cellule del sangue | Maria **CANTONETTI**

Le malattie mieloproliferative | Alessandro **ISIDORI**

Le malattie Linfoproliferative | Roberto **GUARIGLIA**

Il trapianto di Cellule Staminali Emopoietiche | Angelo **PALMAS**

Principi di trattamento delle patologie oncoematologiche | Elisabetta **ABRUZZESE**

Le complicanze in corso di trattamento | Elsa **PENNESE**

Discussione conclusiva

PROGRAMMA